

LM
LIMA
BARRANCO

 **CAPAC**
asociados



A UN PASO DE MIRADORES Y PLAYAS



**NUEVO
PROYECTO**



Avenida San Martín 219, Barranco



LIMA
BARRANCO



**05 PISOS
35 DPTOS.**

**1 Y 2
DORMS.**

**DESDE
43m²**

UBICACIÓN UBICACIÓN



AV. SAN MARTÍN 219 **BARRANCO**

1. Hotel B
2. Dédalo Cafe
3. Metro
4. Canta Rana
5. Isolina Taberna Peruana
6. La Bodega Verde
7. Puente de los Suspiros
8. Municipalidad de Barranco
9. Ayahuasca
10. La Noche de Barranco
11. Banco de la Nación
12. Mérito
13. Chifa Unión
14. BBVA
15. Rústica
16. Cala Restaurante
17. Kukuruchu Helados
18. 80M2 Livia Benavides
19. BCP
20. Teatro Barranco
21. Casa Barranco
22. Wu Galería
23. Mirador Sáenz Peña
24. Barbarian
25. Central Restaurante
26. Iglesia de Barranco
27. Comisaría de Barranco
28. Estación de Barranco
29. Victoria Barranco
30. Pque. Municipal de Barranco



M

Vive en Barranco

Ten el estilo de vida que siempre quisiste, cerca a teatros, plazas, museos, bares, malecones y a un paso del mar.





SALA COMEDOR





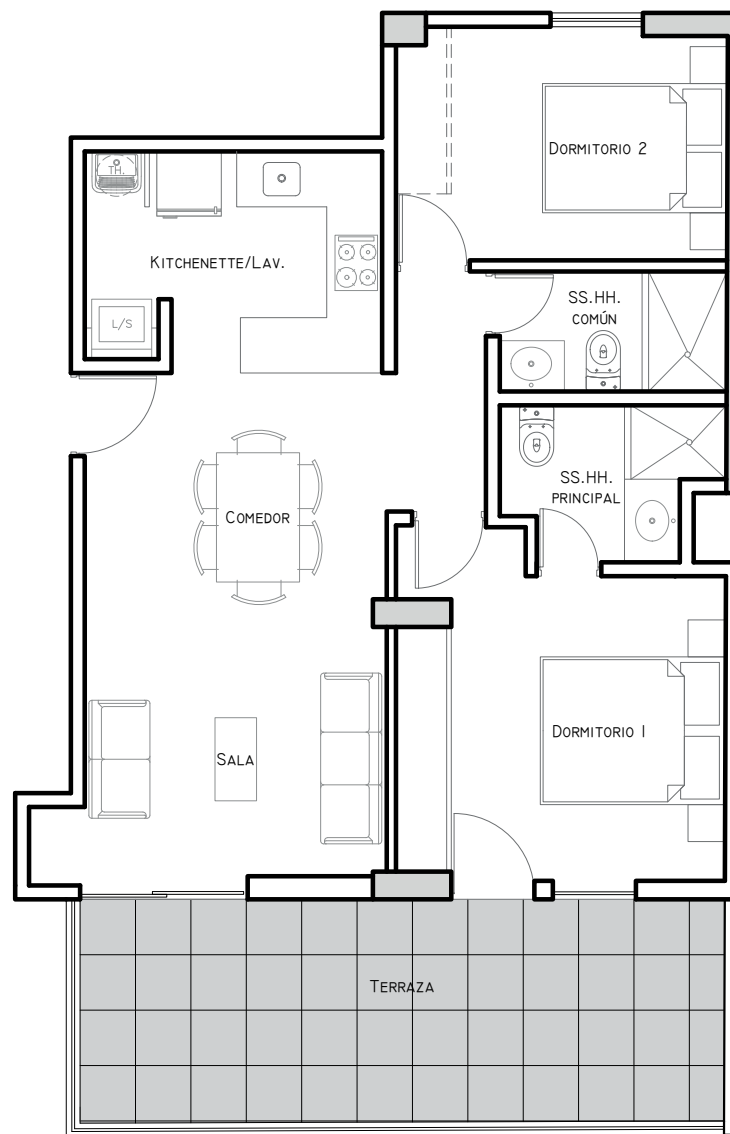


101

2 DORMS. + TERRAZA

AT: 83.75m²

AL: 18.50m²



LIMA
BARRANCO



Avenida San Martín



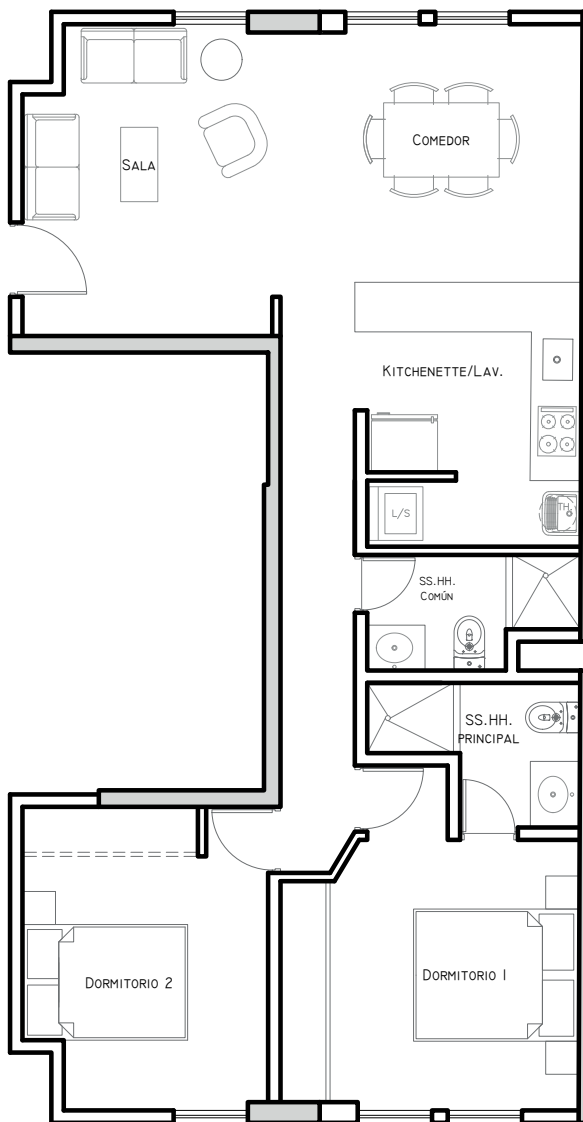
*Todas las imágenes mostradas son referenciales. El mobiliario mostrado en estas imágenes no forman parte del departamento

102

**2 DORMS.
2 BAÑOS**

AT: 77.25m²

AL: -



LM
LIMA
BARRANCO



Avenida San Martín



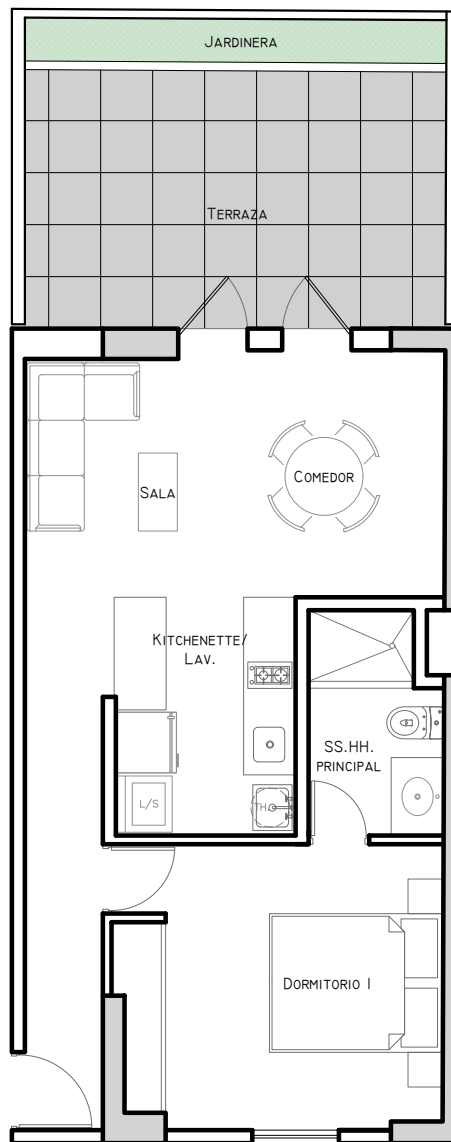
*Todas las imágenes mostradas son referenciales. El mobiliario mostrado en estas imágenes no forman parte del departamento

103

1 DORM. + TERRAZA

AT: 65.75m²

AL: 18.50 m²



LA
LIMA
BARRANCO



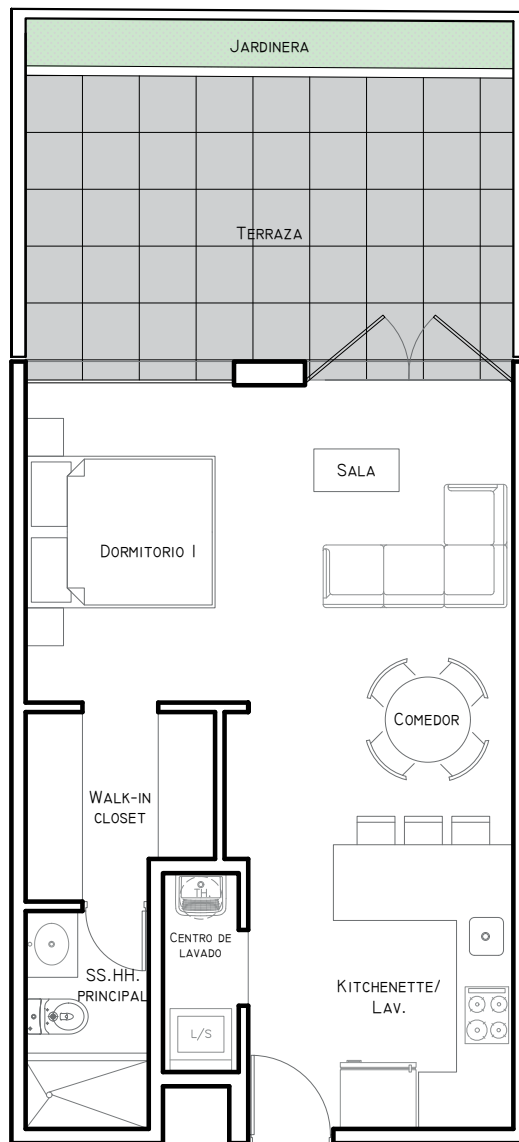
Avenida San Martín

104

1 DORM. + TERRAZA

AT: 62.75m²

AL: 19.50 m²



LIMA
BARRANCO



Avenida San Martín



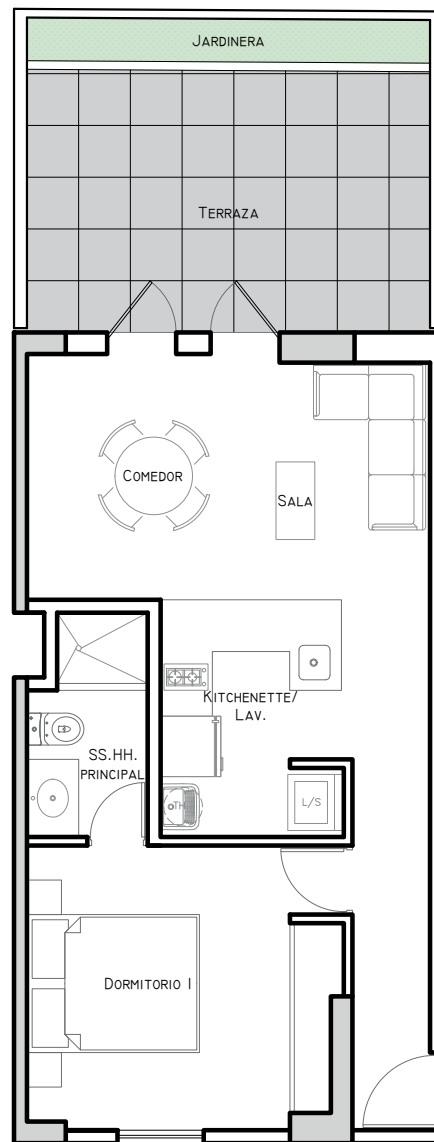
*Todas las imágenes mostradas son referenciales. El mobiliario mostrado en estas imágenes no forman parte del departamento

105

1 DORM. + TERRAZA

AT: 64.00m²

AL: 18.25 m²



LM
LIMA
BARRANCO



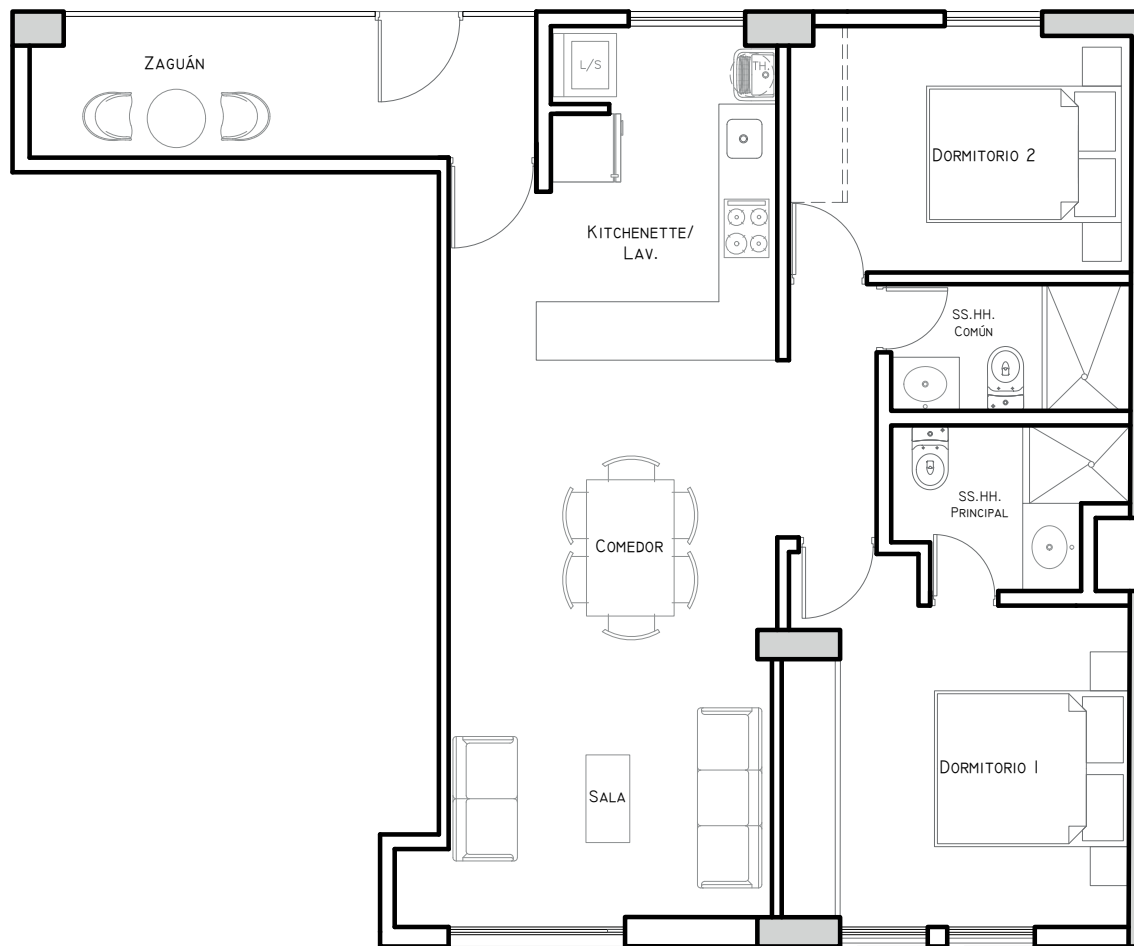
Avenida San Martín

201

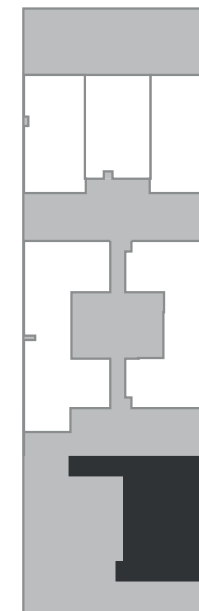
**2 DORMS.
2 BAÑOS**

AT: 77.00m²

AL: -



LIMA
BARRANCO



Avenida San Martín



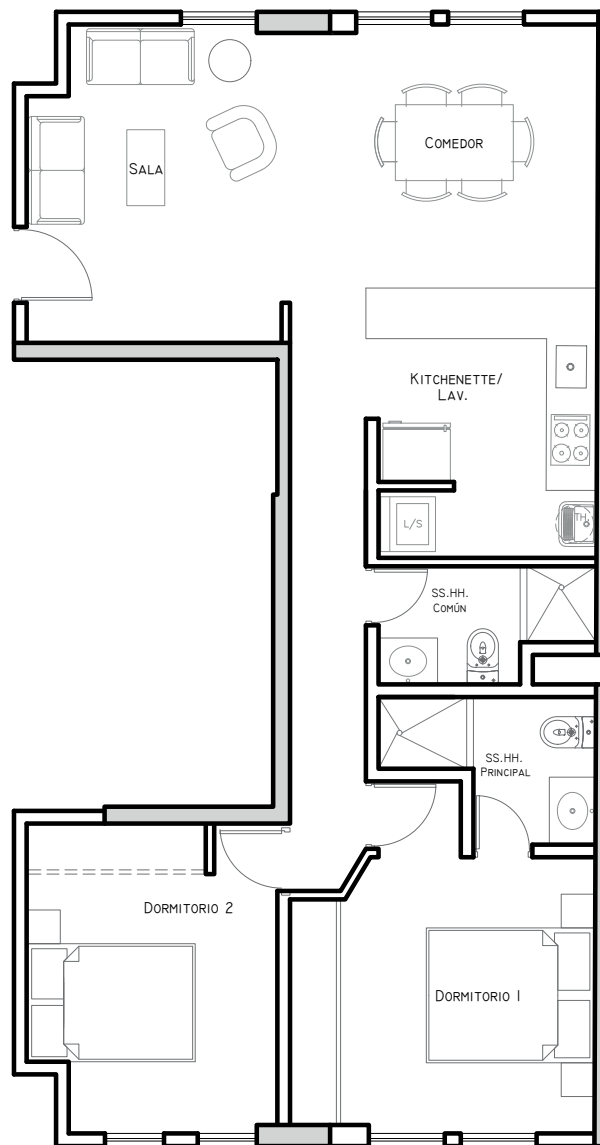
*Todas las imágenes mostradas son referenciales. El mobiliario mostrado en estas imágenes no forman parte del departamento

202

**2 DORMS.
2 BAÑOS**

AT: 77.25m²

AL: -



LM
LIMA
BARRANCO



Avenida San Martín



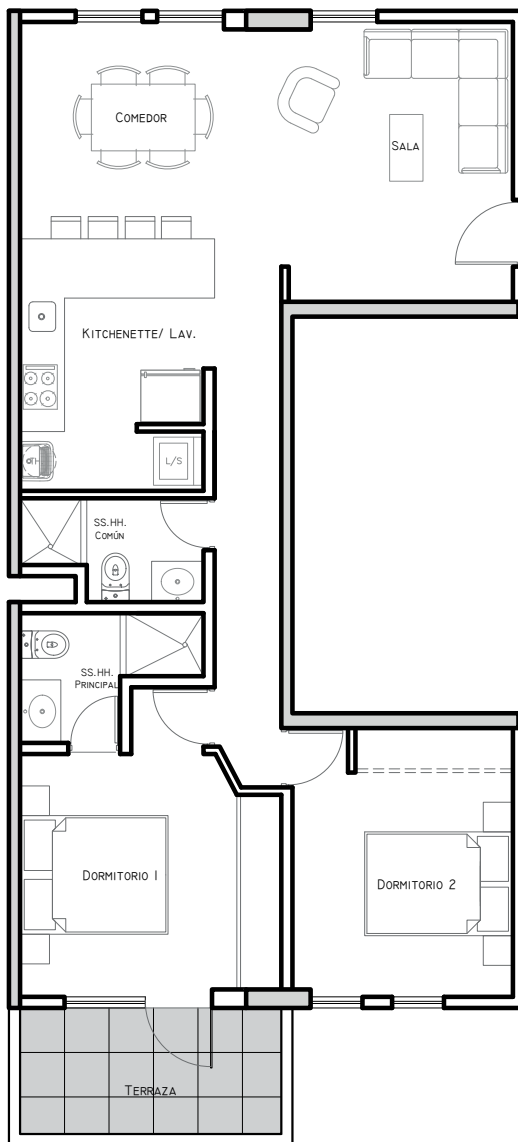
*Todas las imágenes mostradas son referenciales. El mobiliario mostrado en estas imágenes no forman parte del departamento

203

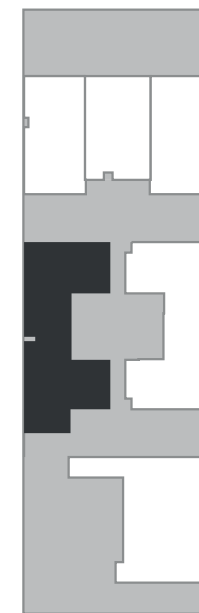
2 DORMS.
+ TERRAZA

AT: 76.25m²

AL: -



LIMA
BARRANCO



Avenida San Martín



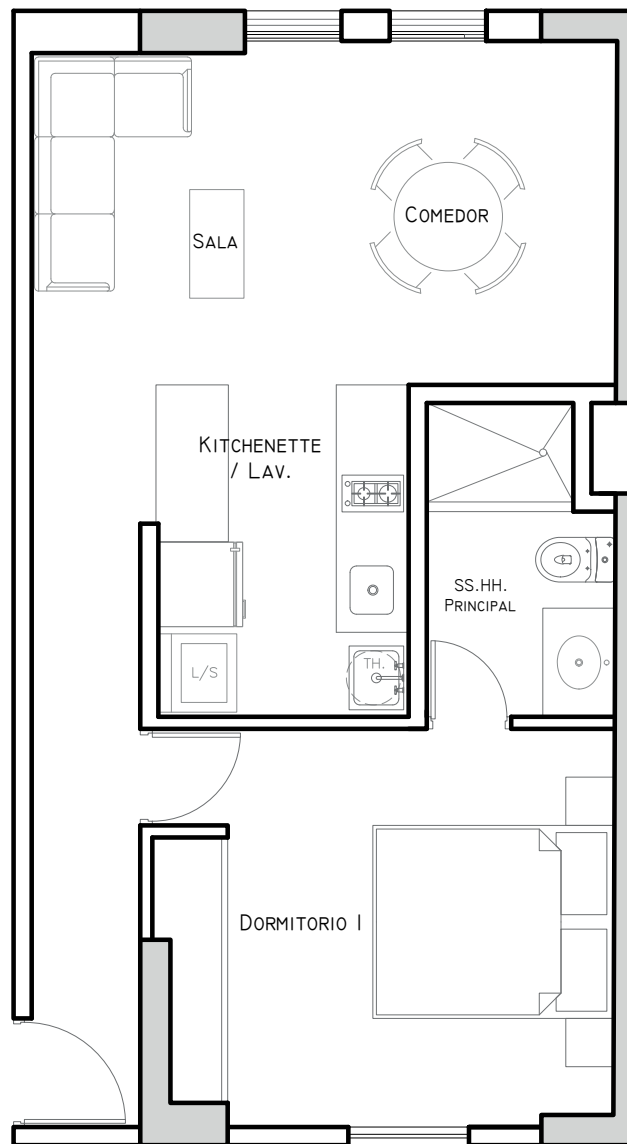
*Todas las imágenes mostradas son referenciales. El mobiliario mostrado en estas imágenes no forman parte del departamento

204

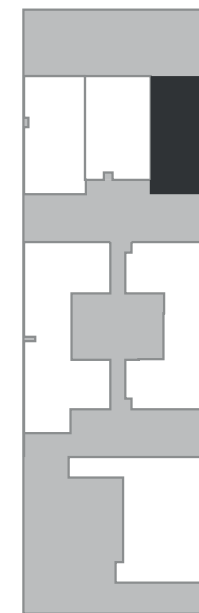
**1 DORM.
1 BAÑO**

AT: 47.25m²

AL: -



LIMA
BARRANCO



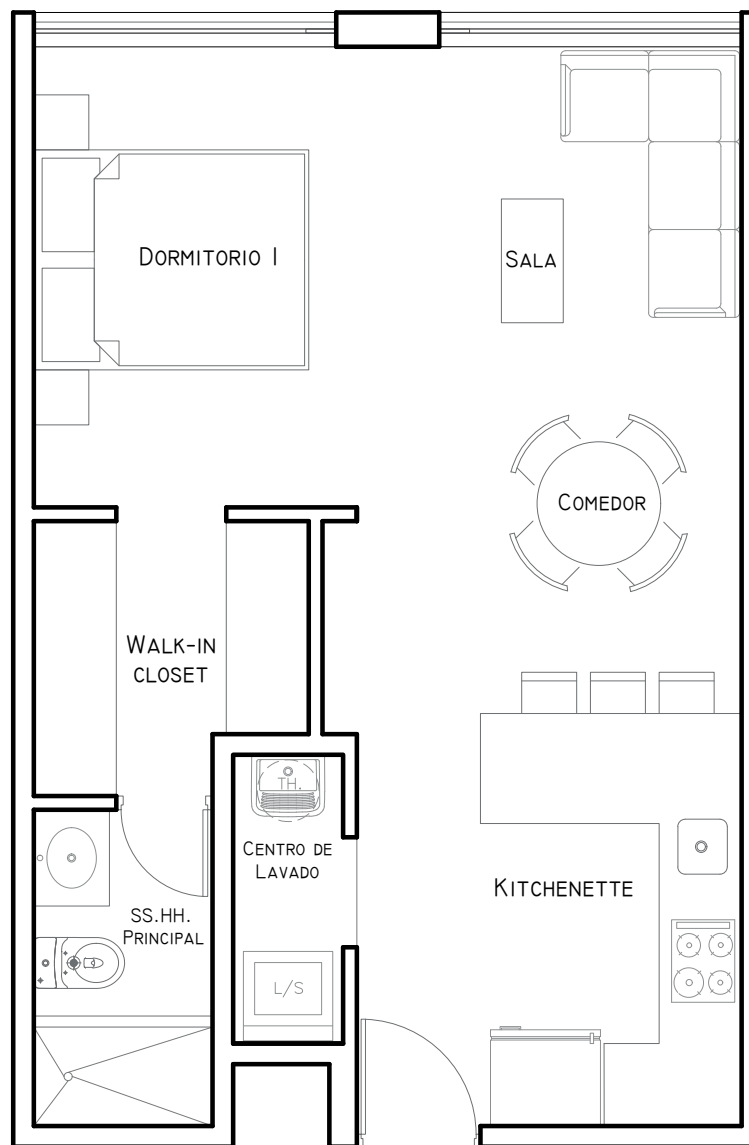
Avenida San Martín

205

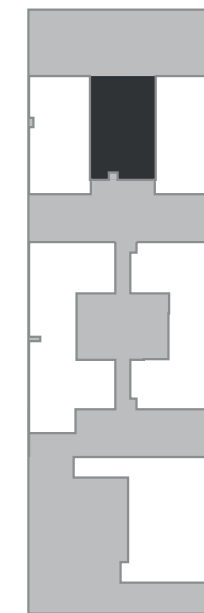
**1 DORM.
1 BAÑO**

AT: 43.25m²

AL: -



LIMA
BARRANCO



Avenida San Martín



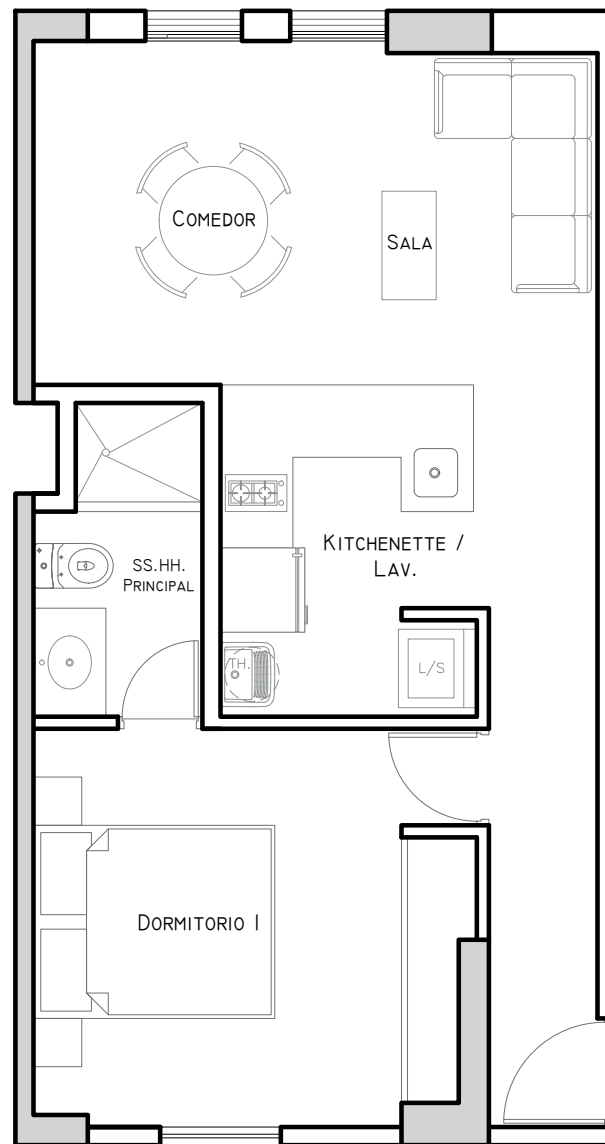
*Todas las imágenes mostradas son referenciales. El mobiliario mostrado en estas imágenes no forman parte del departamento

206

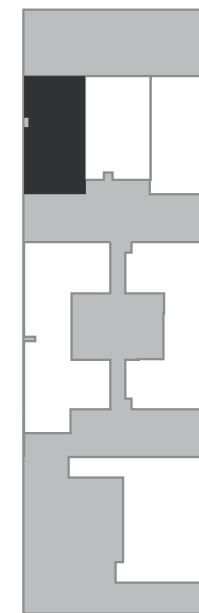
**1 DORM.
1 BAÑO**

AT: 45.75m²

AL: -



LIMA
BARRANCO



Avenida San Martín



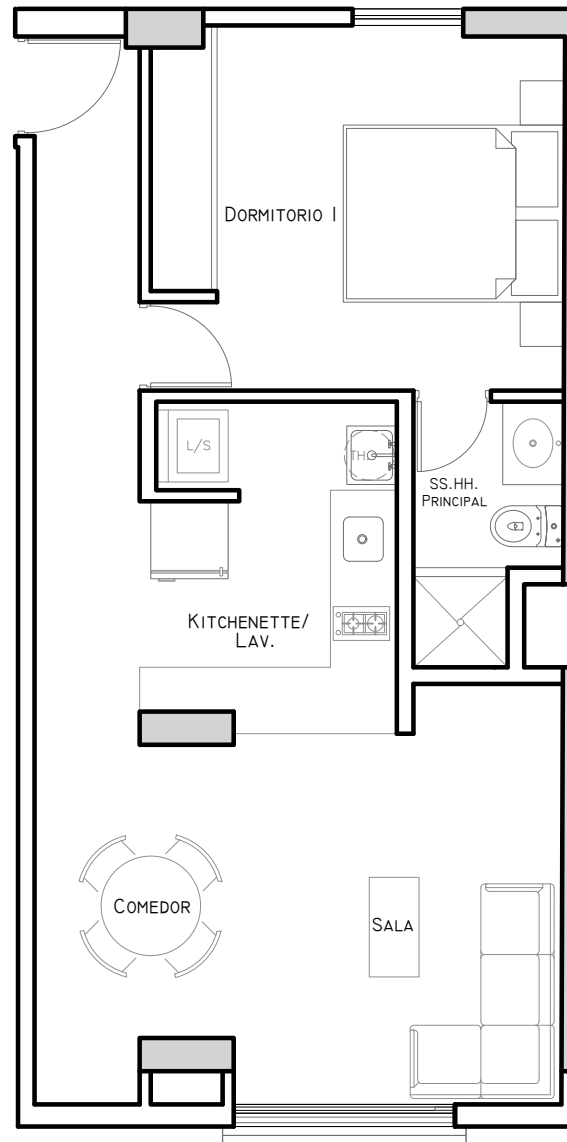
*Todas las imágenes mostradas son referenciales. El mobiliario mostrado en estas imágenes no forman parte del departamento

X01

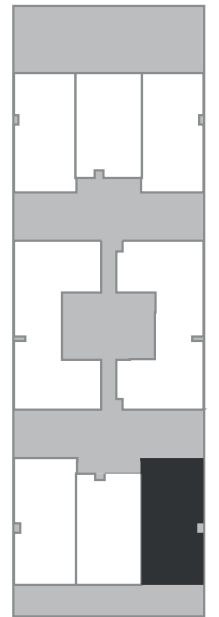
**1 DORM.
1 BAÑO**

AT: 50.25m²

AL: -



LM
LIMA
BARRANCO



Avenida San Martín



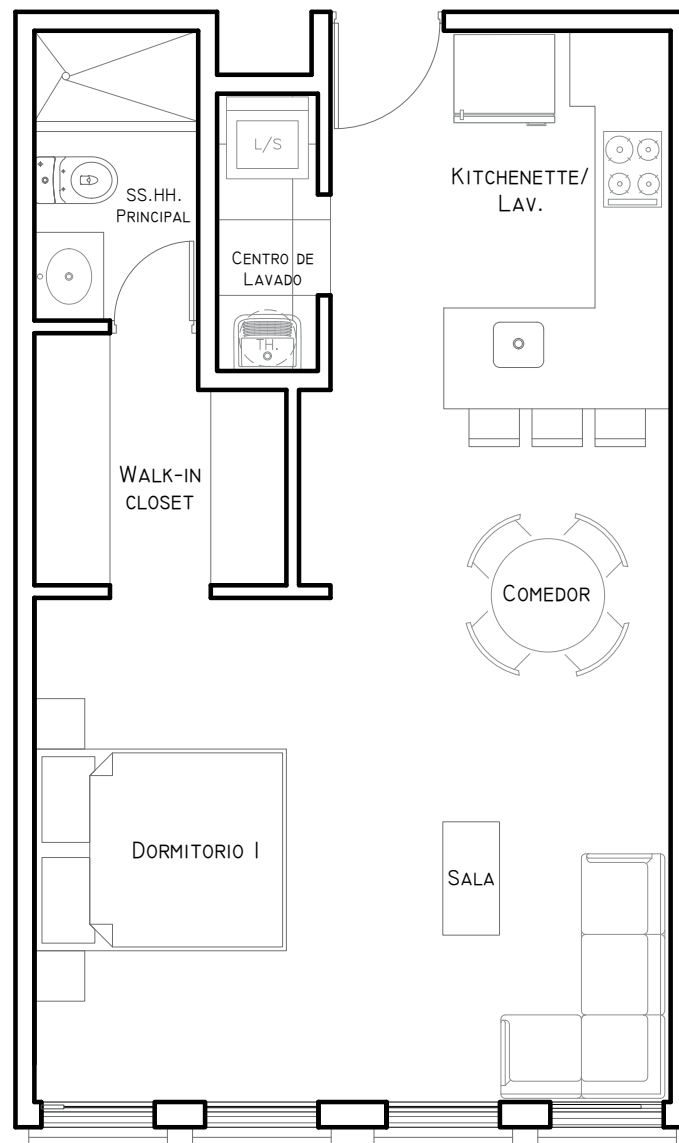
*Todas las imágenes mostradas son referenciales. El mobiliario mostrado en estas imágenes no forman parte del departamento

X02

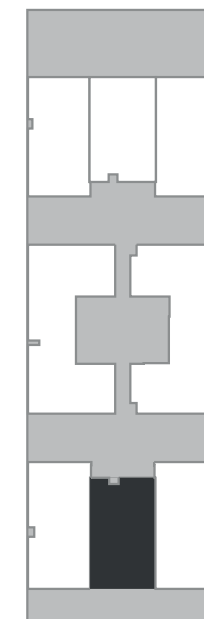
**1 DORM.
1 BAÑO**

AT: 45.50m²

AL: -



LIMA
BARRANCO



Avenida San Martín

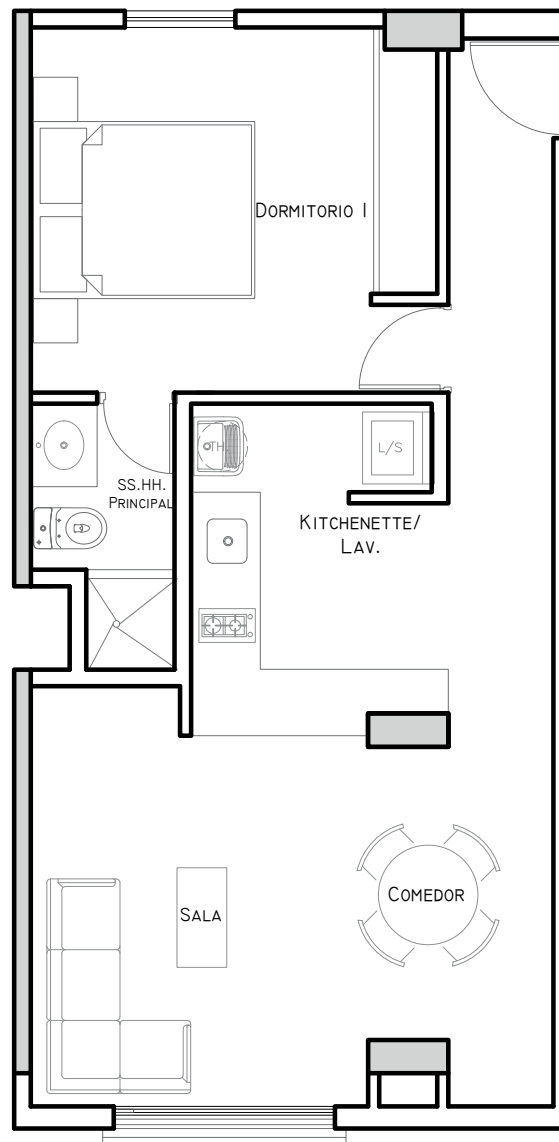
*Todas las imágenes mostradas son referenciales. El mobiliario mostrado en estas imágenes no forman parte del departamento

X03

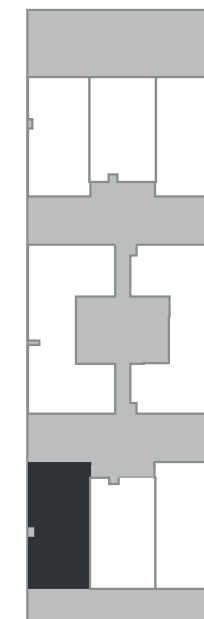
1 DORM.
1 BAÑO

AT: 49.50m²

AL: -



LIMA
BARRANCO



Avenida San Martín



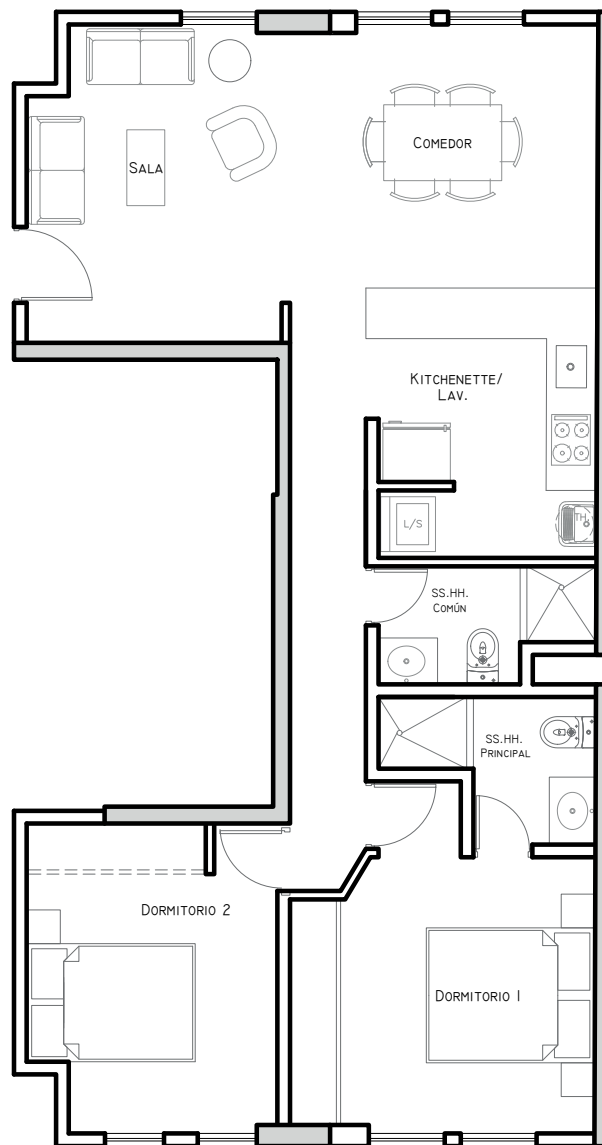
*Todas las imágenes mostradas son referenciales. El mobiliario mostrado en estas imágenes no forman parte del departamento

X04

**2 DORMS.
2 BAÑOS**

AT: 77.25m²

AL: -



LM
LIMA
BARRANCO



Avenida San Martín



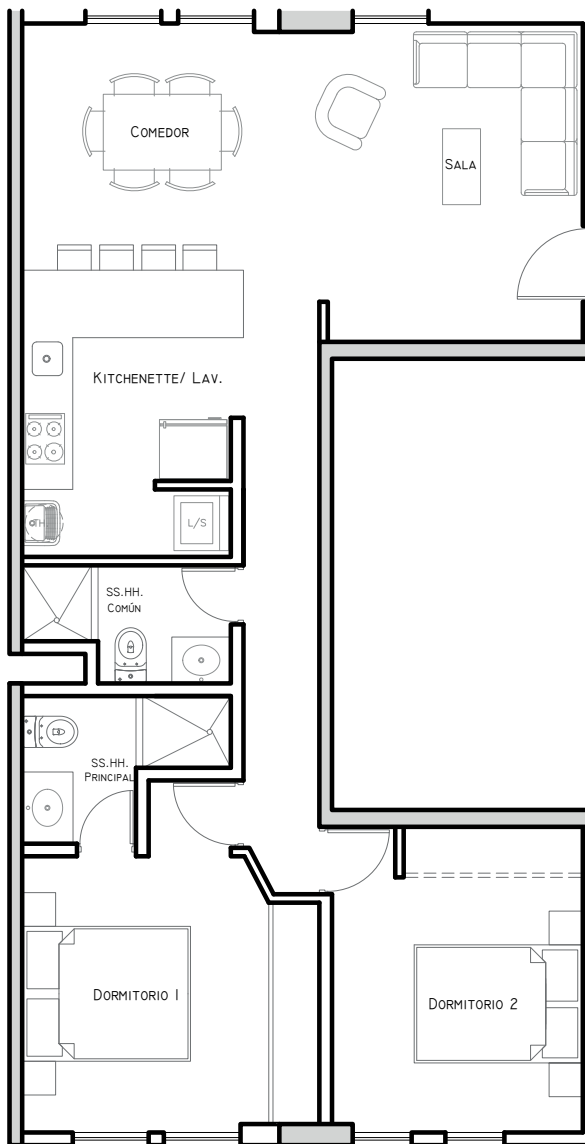
*Todas las imágenes mostradas son referenciales. El mobiliario mostrado en estas imágenes no forman parte del departamento

X05

**2 DORMS.
2 BAÑOS**

AT: 76.25m²

AL: -



LIMA
BARRANCO



Avenida San Martín



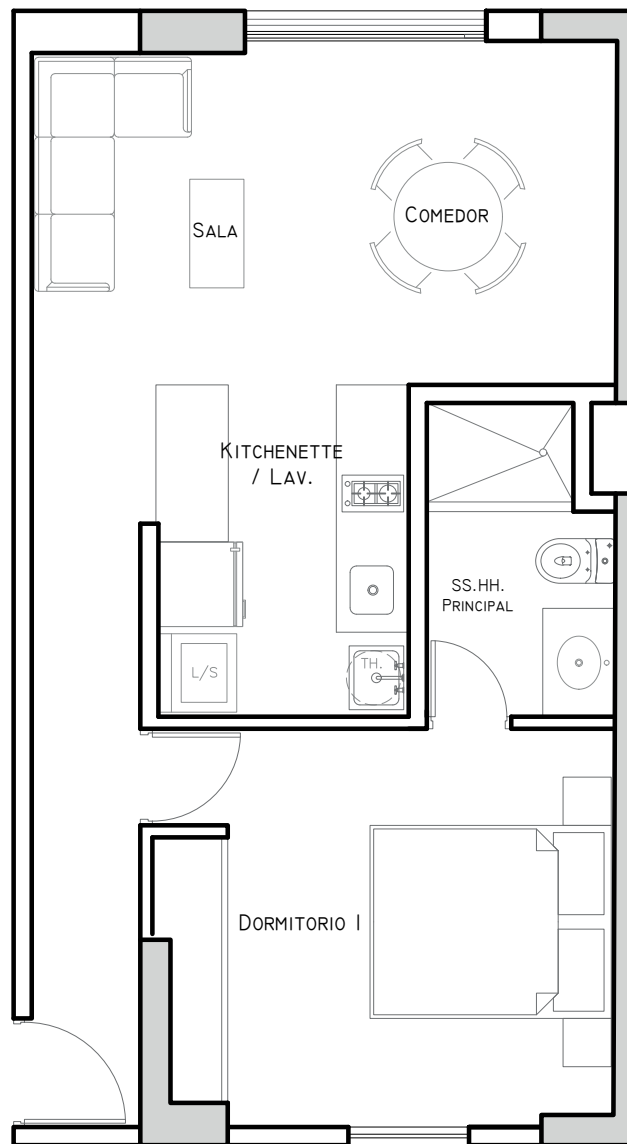
*Todas las imágenes mostradas son referenciales. El mobiliario mostrado en estas imágenes no forman parte del departamento

X06

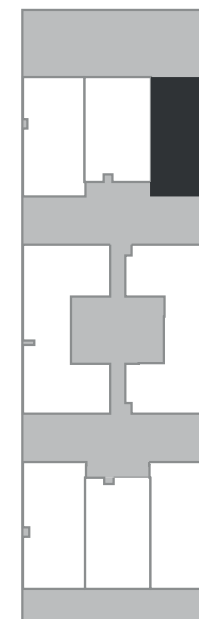
**1 DORM.
1 BAÑO**

AT: 47.25m²

AL: -



LIMA
BARRANCO



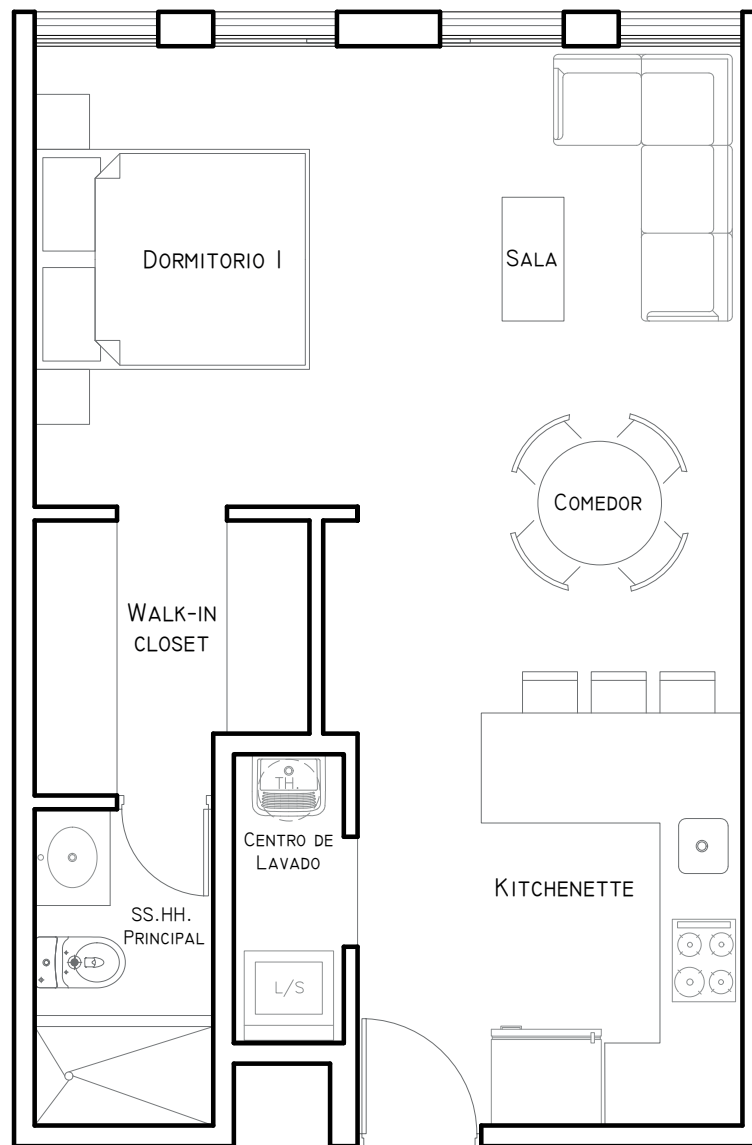
Avenida San Martín

X07

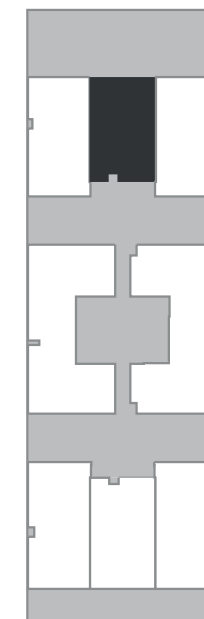
**1 DORM.
1 BAÑO**

AT: 43.25m²

AL: -



LIMA
BARRANCO



Avenida San Martín



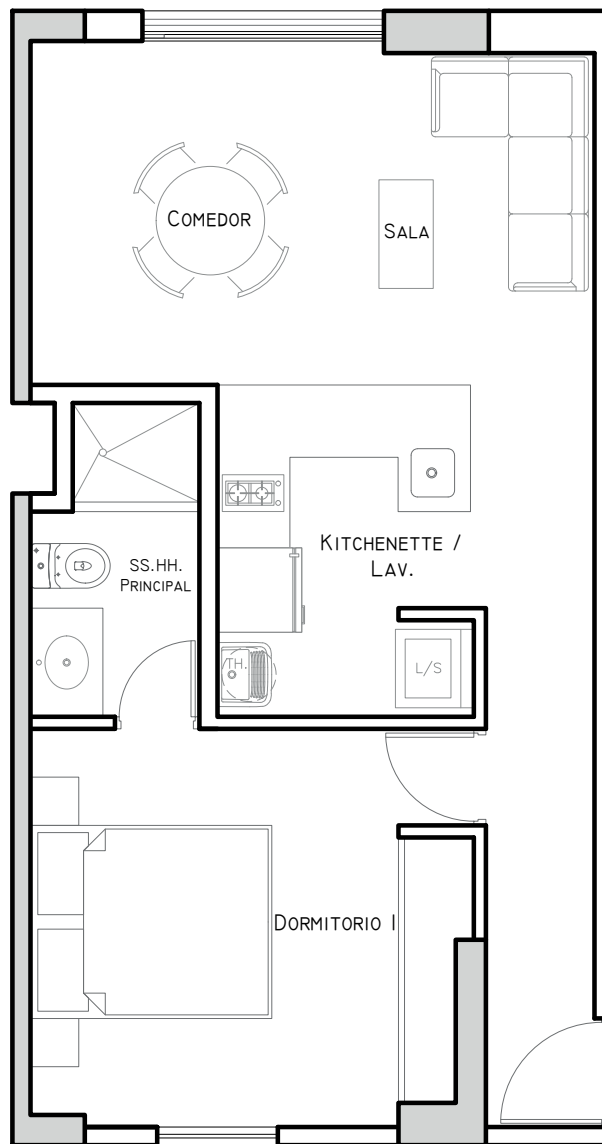
*Todas las imágenes mostradas son referenciales. El mobiliario mostrado en estas imágenes no forman parte del departamento

X08

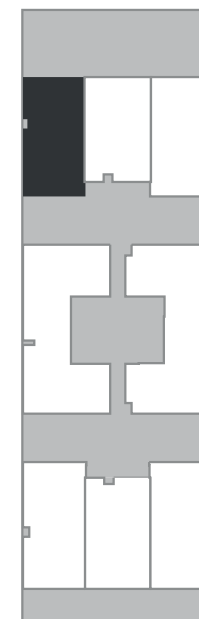
**1 DORM.
1 BAÑO**

AT: 45.75m²

AL: -



LIMA
BARRANCO



Avenida San Martín



Contáctanos:

974 008 376

Avenida San Martín 217, Barranco

Vive en BBananza